

# Puerta Multiusos 1 Hoja SUPER - Hoja 40 mm Modelo Basis BS

**Fabricante: Novoferm Alsal S.A.**

**Segmento: Puertas batientes multiusos**

**Referencia: SUPER-1A**

NOTA: Esta ficha técnica es aplicable al modelo de puerta **Super Basis de 1 HOJA** y comprende dos tipologías de marco diferenciadas:

- Marco angular STD
- Marco tubular C45/C75/C125

## 1. Dimensiones estándar (ancho x alto) mm:

- La oferta de dimensiones predefinidas para el caso de un marco angular STD es la que sigue:

Medida de pedido (MP)	Medida nominal (MN)	Paso libre (PL)	Medida exterior (ME)
<b>625 x 2035</b>	595 x 2025	560 x 2005	650 x 2050
<b>775 x 2035</b>	745 x 2025	710 x 2005	800 x 2050
<b>875 x 2035</b>	845 x 2025	810 x 2005	900 x 2050
<b>1000 x 2035</b>	970 x 2025	935 x 2005	1025 x 2050
<b>1100 x 2035</b>	1070 x 2025	1035 x 2005	1125 x 2050
<b>625 x 2125</b>	595 x 2115	560 x 2095	650 x 2140
<b>775 x 2125</b>	745 x 2115	710 x 2095	800 x 2140
<b>875 x 2125</b>	845 x 2115	810 x 2095	900 x 2140
<b>1000 x 2125</b>	970 x 2115	935 x 2095	1025 x 2140
<b>1100 x 2125</b>	1070 x 2115	1035 x 2095	1125 x 2140

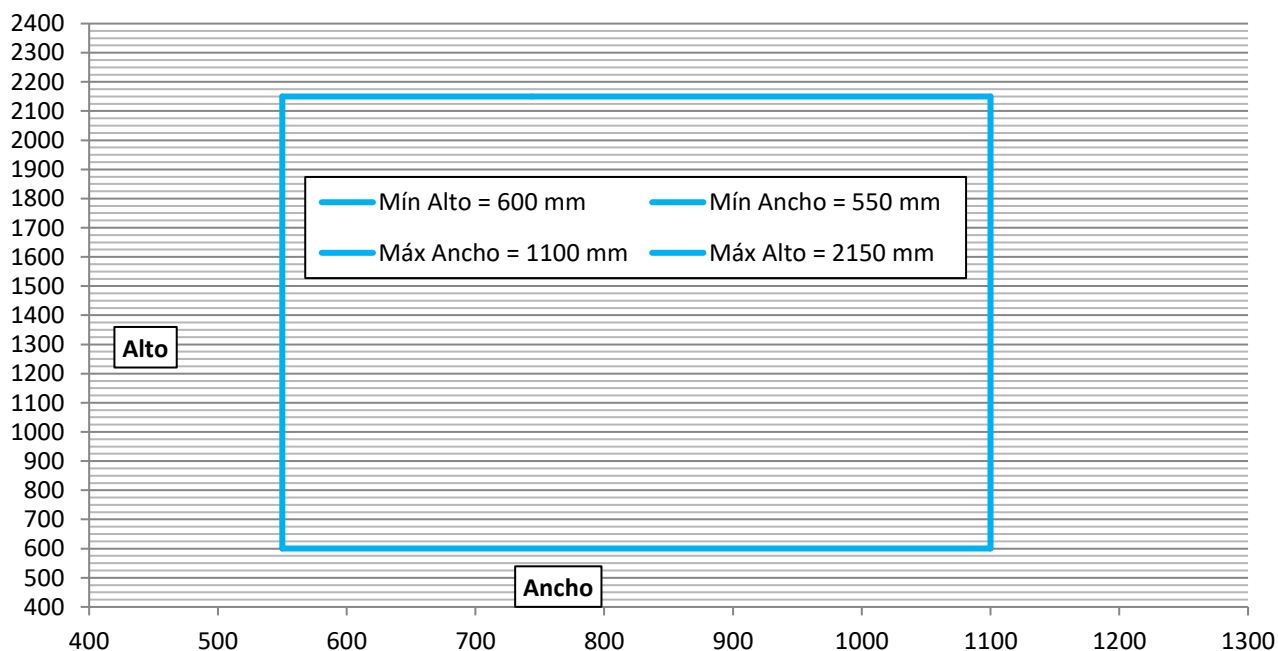


- La oferta de dimensiones predefinidas para el caso de un marco tubular C45 / C75 / C125 es la que sigue:

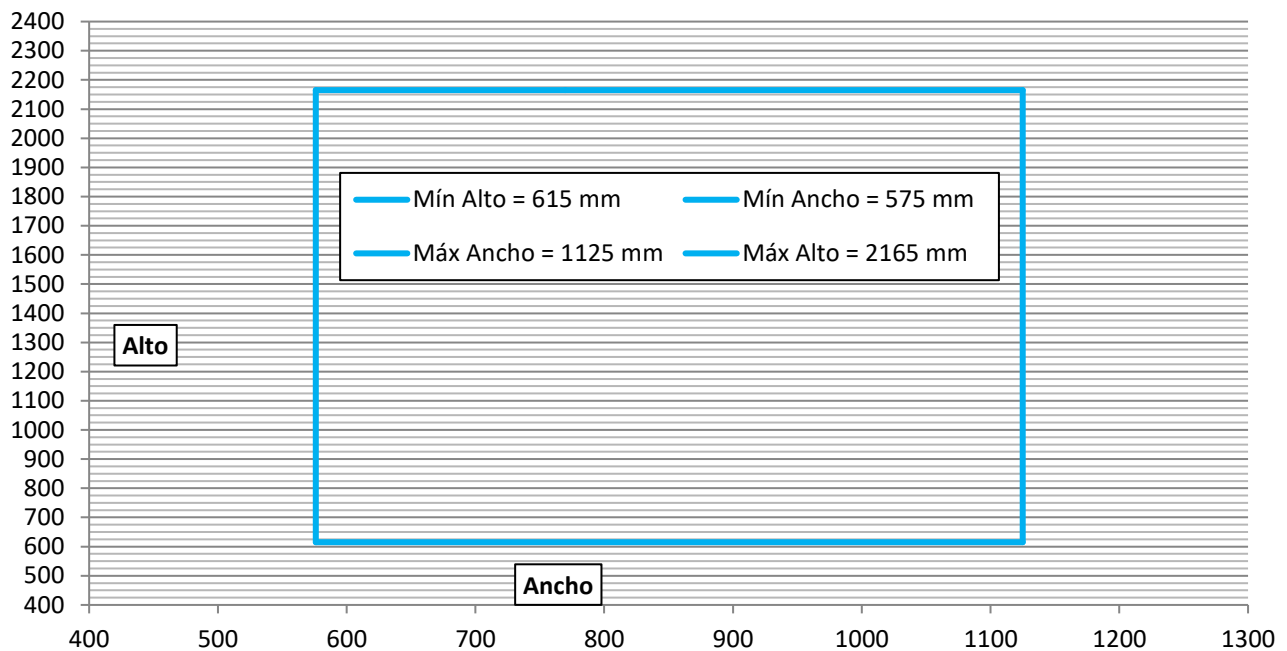
Medida de pedido (MP)	Medida nominal (MN)	Paso libre (PL)	Medida exterior (ME)
650 x 2050	650 x 2050	560 x 2005	650 x 2050
800 x 2050	800 x 2050	710 x 2005	800 x 2050
900 x 2050	900 x 2050	810 x 2005	900 x 2050
1025 x 2050	1025 x 2050	935 x 2005	1025 x 2050
1125 x 2050	1125 x 2050	1035 x 2005	1125 x 2050
650 x 2140	650 x 2140	560 x 2095	650 x 2140
800 x 2140	800 x 2140	710 x 2095	800 x 2140
900 x 2140	900 x 2140	810 x 2095	900 x 2140
1025 x 2140	1025 x 2140	935 x 2095	1025 x 2140
1125 x 2140	1125 x 2140	1035 x 2095	1125 x 2140

## 2. Dimensiones especiales y rangos dimensionales:

- La fabricación de este tipo de puertas puede ser especial y bajo encargo.
- Rango dimensional a considerar para instalaciones basadas en el marco estándar STD (ancho x alto):



- Rango dimensional a considerar para instalaciones basadas en los marcos tubulares C45/C75/C125 (ancho x alto):



### 3. Descripción básica:

#### 3.1 Obra soporte:

- Fábrica de ladrillo o muro de hormigón (conjunto recibido a obra mediante garras de anclaje).
- Fábrica de ladrillo o muro de hormigón (conjunto atornillado a obra mediante tornillo + taco expansivo) (\*).
- Tabiquería flexible con estructura metálica tubular (conjunto atornillado a premarco metálico mediante tornillo autotaladrante) (\*) (\*\*).

(\*) Adaptación necesaria del marco para facilitar el atornillado.

(\*\*) Premarco tubular recomendado de forma estándar: tubo 40 x 30 x 1.5 mm.

#### 3.2 Marco:

- Opción nº1. **Denominación STD.** Perfil angular conformado por perfilado, construido con chapa de acero galvanizado de espesor 1.2 mm y preparado para una instalación superpuesta a la obra soporte.
- Opción nº2. **Denominación C45.** Perfil tubular conformado por perfilado, construido con chapa de acero galvanizado de espesor 1.0 mm y preparado para una instalación dentro del hueco o en un pasillo/túnel.
- Opción nº3. **Denominación C75.** Perfil tubular conformado por perfilado, construido con chapa de acero galvanizado de espesor 1.0 mm y preparado para una instalación dentro del hueco o en un pasillo/túnel.
- Opción nº4. **Denominación C125.** Perfil tubular conformado por perfilado, construido con chapa de acero galvanizado de espesor 1.0 mm y preparado para una instalación dentro del hueco o en un pasillo/túnel.
- La conservación de la riostra inferior tras el montaje es opcional. Elemento desmontable.
- Seis / siete garras permiten la fijación del marco a la obra.

#### 3.3 Hoja:

- Fabricada con chapa doble de acero de 0.5 mm de espesor. Esta chapa se encuentra unida sin necesidad de soldadura, gracias a un proceso de prensa.
- Núcleo interno: cartón nido de abeja.
- Hoja convenientemente troquelada para recibir el conjunto de manilla, cerradura y demás accesorios.

- La hoja tiene un espesor de 40 mm y solape grueso en 3 lados.
- Peso aproximado: 16 kg/m<sup>2</sup>, dependiendo de la configuración seleccionada.

### 3.4 Equipamiento estándar:

- Cerradura embutida provista de picaporte y pestillo, sin función antipánico. Guarda mano (izq/dch).
- Manilla-manilla con escudo corto y bocallave ECO, modelo D110, acabado en nylon negro.
- Cilindro perfil europeo 35/30 mm con tres llaves.
- Bisagras aéreas de dos cuerpos de acero galvanizado y un solo eje con diámetro Ø15 mm.

## 4. Opciones de configuración:

### 4.1 Cerraduras:

- Cerradura embutida provista de picaporte y pestillo, con mecanismo adaptado para acoplar una manilla de baños y servicios. Guarda mano (izq/dch).

### 4.2 Manillas:

- Manilla-manilla con bocallave y escudo corto, acabado aluminio. Fabricante ECO, serie D110.
- Manilla-manilla con bocallave y escudo corto, acabado acero inox. Fabricante ECO, serie D110.
- Manilla-manilla con bocallave y rosetas, acabado nylon negro. Fabricante ECO, serie D110.
- Manilla-manilla con bocallave y rosetas, acabado aluminio. Fabricante ECO, serie D110.
- Manilla-manilla con bocallave y rosetas, acabado acero inox. Fabricante ECO, serie D110.
- Manilla-manilla para baños y servicios, acabado nylon negro. Fabricante ECO, serie D110 (\*).
- Manilla-manilla para baños y servicios, acabado aluminio. Fabricante ECO, serie D110 (\*).
- Manilla-manilla para baños y servicios, acabado acero inox. Fabricante ECO, serie D110 (\*).
- Manilla-pomo con bocallave, acabado nylon negro. Fabricante ECO, serie D110.
- Manilla-pomo con bocallave, acabado aluminio. Fabricante ECO, serie D110.

(\* ) La instalación de este tipo de manilla sólo será posible desmarcando la cerradura estándar y seleccionando la cerradura para baños y servicios.

### 4.3 Cilindros:

- Cilindro perfil europeo 35/30 mm de llaves iguales con referencia específica.
- Cilindro perfil europeo 30/30 mm con botón.

### 4.4 Junta de estanqueidad:

- Junta de estanqueidad para marco angular STD (#).
- Junta de estanqueidad para marco tubular C45 / C75 / C125 (#).

(#) La junta de estanqueidad podrá entregarse suelta o instalada en el marco.

### 4.5 Ventanilla (vidrio no incluido):

- Cerco circular de acero galvanizado, paso de luz Ø 250 mm, adecuado para vidrio Ø 290 x 4 mm.
- Cerco rectangular de aluminio V1, paso de luz 375 x 365 mm, adecuado para vidrio 395 x 385 x 6 mm.
- Cerco rectangular de aluminio V2, paso de luz 375 x 965 mm, adecuado para vidrio 395 x 985 x 6 mm.
- Cerco rectangular de aluminio V3, paso de luz 375 x 1340 mm, adecuado para vidrio 395 x 1360 x 6 mm.
- Cerco rectangular de aluminio V4, paso de luz 200 x 800 mm, adecuado para vidrio 220 x 820 x 6 mm.
- Cerco rectangular de aluminio V5, paso de luz 200 x 500 mm, adecuado para vidrio 220 x 520 x 6 mm.
- Cerco rectangular de aluminio V6, paso de luz 300 x 400 mm, adecuado para vidrio 320 x 420 x 6 mm.



## 4.6 Rejillas de ventilación:

- Rejilla de ventilación troquelada en superficie, área bruta 425 x 82 mm, disposición inferior y/o superior.
- Rejilla de ventilación de PVC, dimensiones 432 x 75 mm, disposición inferior y/o superior.
- Rejilla de ventilación de aluminio, dimensiones 350 x 350 mm, disposición inferior y/o superior.
- Rejilla de ventilación de aluminio, dimensiones 400 x 400 mm, disposición inferior y/o superior.
- Rejilla de ventilación de aluminio, dimensiones 500 x 500 mm, disposición inferior y/o superior.
- Rejilla de ventilación de aluminio, dimensiones 600 x 300 mm, disposición inferior y/o superior.

## 4.7 Acabados (dependientes de las dimensiones y la configuración de la puerta):

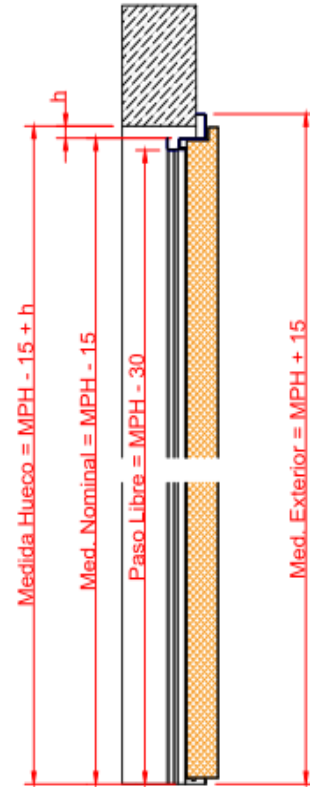
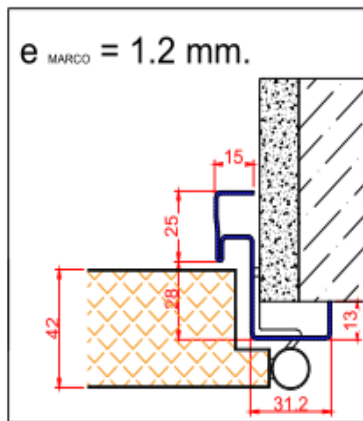
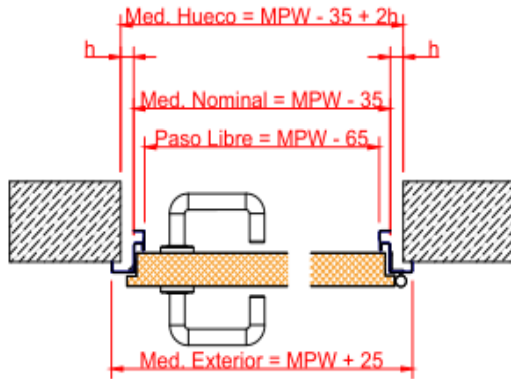
- Chapa prelacada blanca, similar RAL 9018.
- Chapa galvanizada.
- Chapa imitación madera (Dekor).
- Lacado epoxi poliéster color RAL 9018.
- Lacado poliéster color RAL a elegir.

## 5. Almacenamiento:

- Para conservar todas sus características, las puertas multiusos pueden ser almacenadas horizontal o verticalmente, separadas por espaciadores, en local protegido contra la humedad.
- Para evitar daños, las puertas deben almacenarse en un lugar seco, al abrigo de la humedad y la intemperie.
- La exposición continua a un ambiente húmedo o agresivo puede dañar elementos tales como herrajes y bisagras, afectando a sus propiedades o funcionamiento.

## 6. Cotas genéricas:

### 6.1 Marco estándar STD (marco opción nº1)

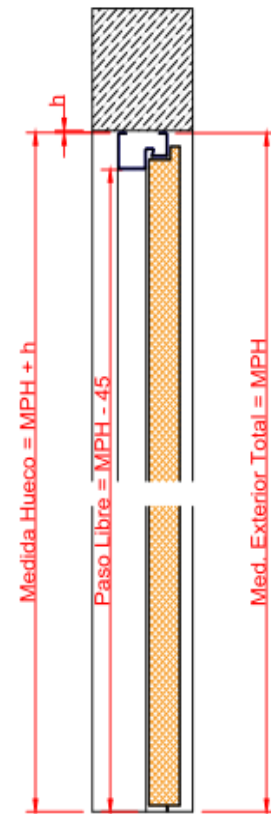
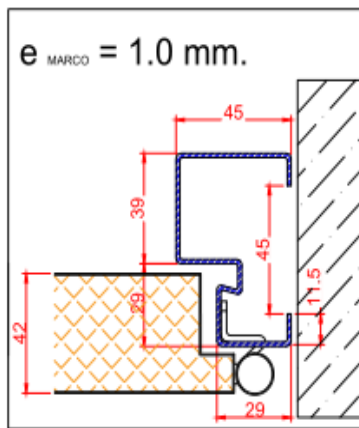
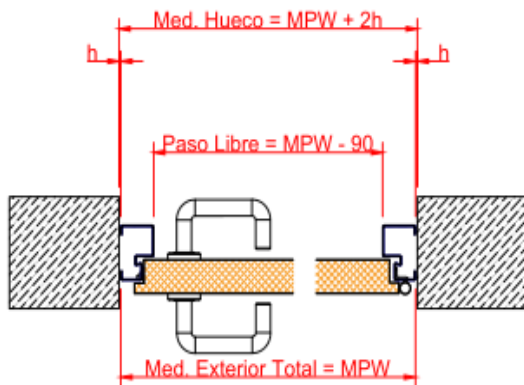


MPW = Medida de pedido (ancho) / MPH = Medida de pedido (alto) / h = Holgura a considerar

# FICHA TÉCNICA DE PRODUCTO



## 6.2 Marco tubular C45 (marco opción nº2)

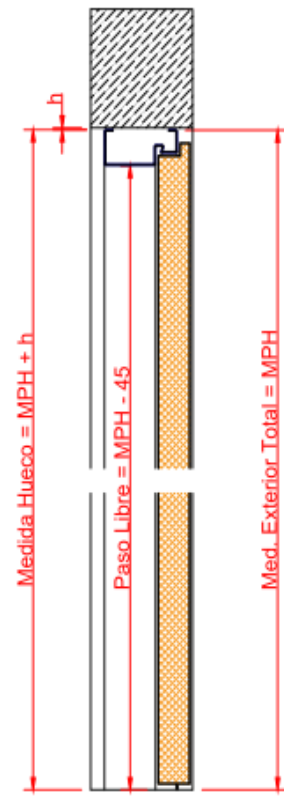
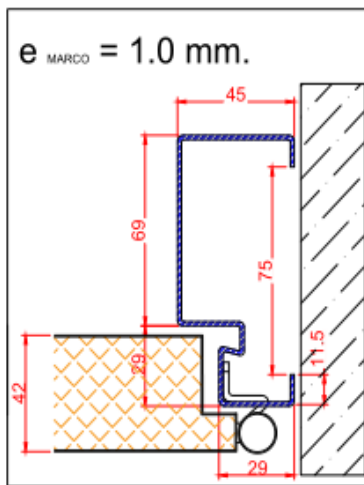
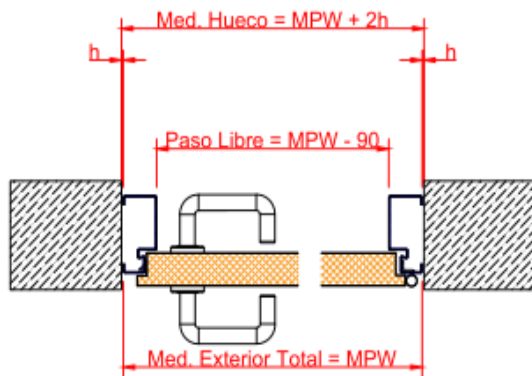


MPW = Medida de pedido (ancho) / MPH = Medida de pedido (alto) / h = Holgura a considerar

# FICHA TÉCNICA DE PRODUCTO



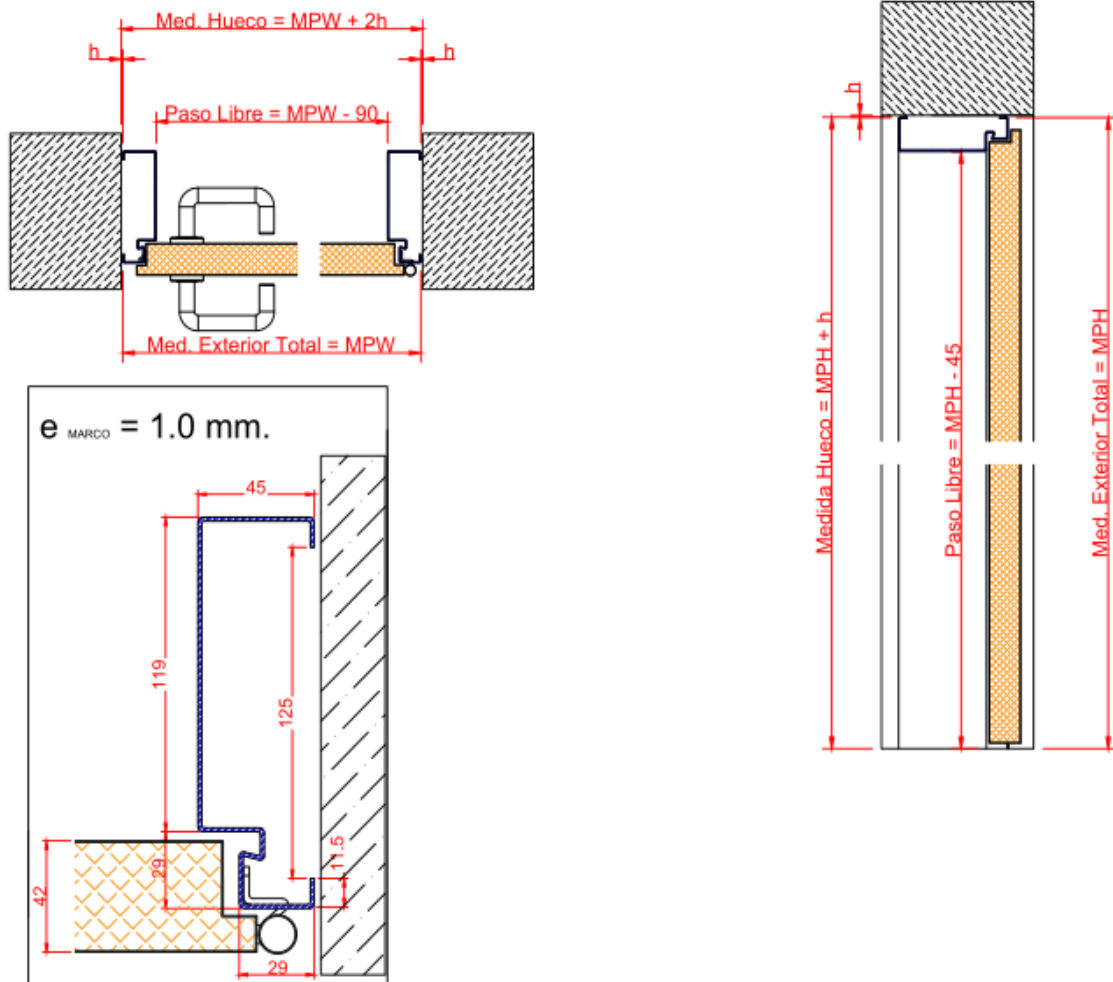
## 6.3 Marco tubular C75 (marco opción nº3)



MPW = Medida de pedido (ancho) / MPH = Medida de pedido (alto) / h = Holgura a considerar



## 6.4 Marco tubular C125 (marco opción nº4)



MPW = Medida de pedido (ancho) / MPH = Medida de pedido (alto) / h = Holgura a considerar

Fabricante: NOVOFERM ALSAL–Polígono Industrial de Guarnizo - 39611 GUARNIZO

Tel : 34 942 544 040 - Fax : 34 942 544 045

[www.novofermalsal.com](http://www.novofermalsal.com) - [ventas@novofermalsal.com](mailto:ventas@novofermalsal.com)